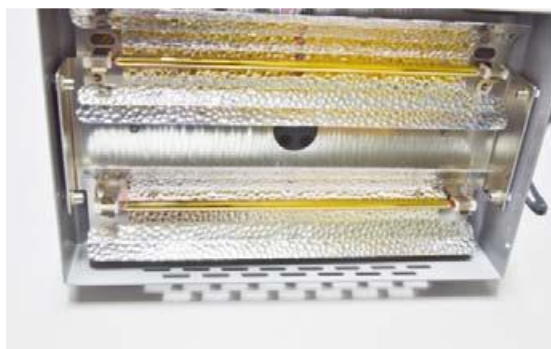


1. 灯管更换

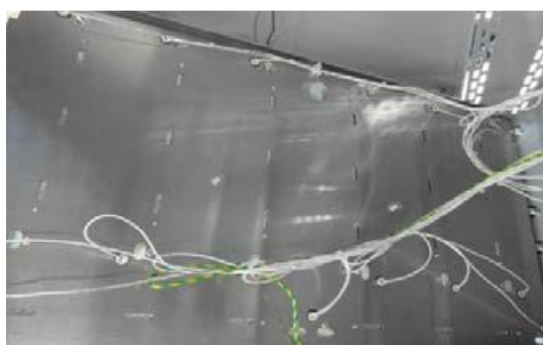
灯管请在专业人士的指导下安装和更换，请参考如下更换步骤：



步骤 1



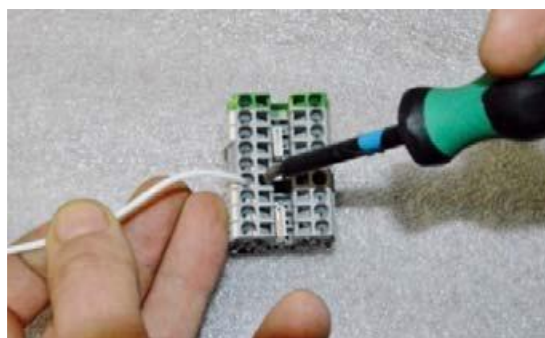
步骤 2



步骤 3



步骤 4



步骤 5



步骤 6

1. 请切断总电源再将灯盒取下
2. 将灯盒表面的防护网取下
3. 小心地将灯管和反射板取出
4. 背后有线路连接，请将端头小心取下
5. 打开灯管夹
6. 小心讲单只灯管取出
7. 使用备件进行更换

灯管更换完毕后，请用 96%纯度的酒精轻轻擦拭，请务必保持清洁度，建议佩戴手套进行操作，汗渍会影响灯管的烘烤效果。

2. 风扇、护网的清理及维护

如果风扇和护网上有肉眼可见的灰尘，则需要清理，通电状态下请不要用湿抹布直接擦拭，可能会损坏系统，清理风扇有利于提高散热效率。

护网清理：

取下螺栓，打开护网罩

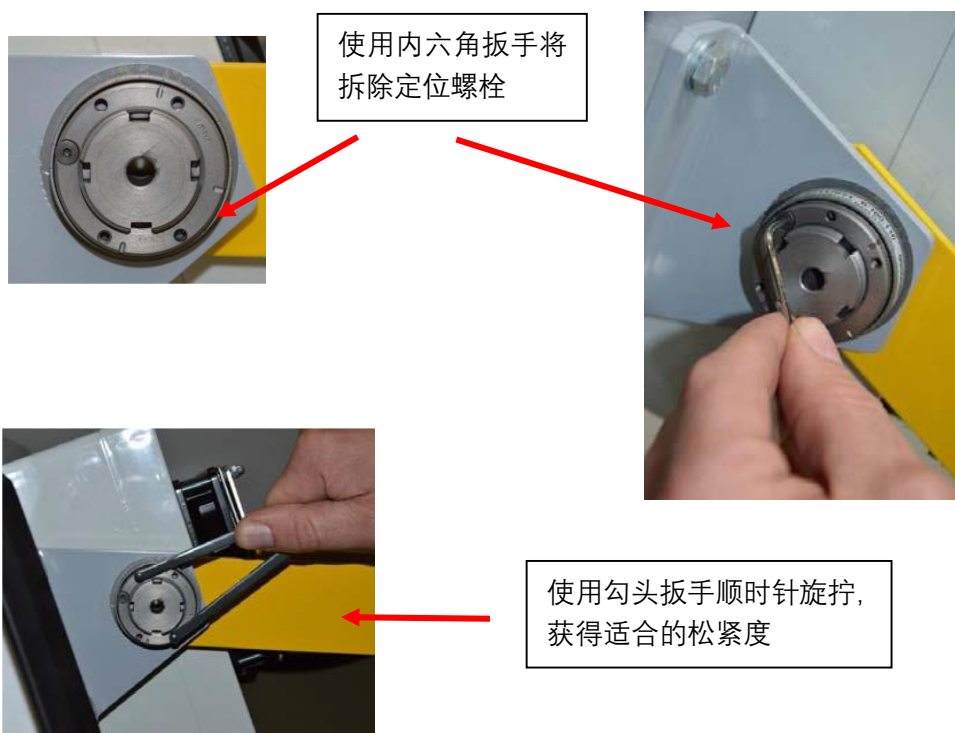
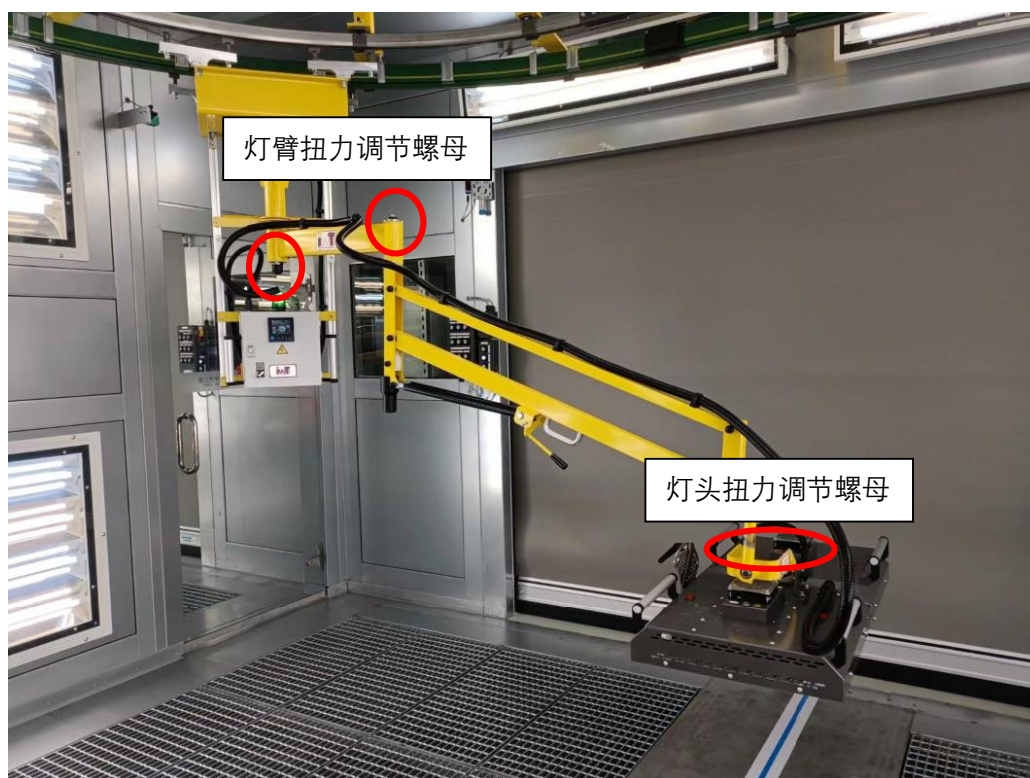
- 用压缩空气直接吹走灰尘
- 污渍可以使用水洗，干燥后装回



四个边角的螺栓松动后即可拆下护网

3. 扭力调节螺母调整

灯臂及灯头旋转部位长时间使用会导致耐磨垫片磨损，使灯头或灯臂松动，不易调节烘烤角度，需要通过调整扭力调节螺母已获得需要的松紧程度

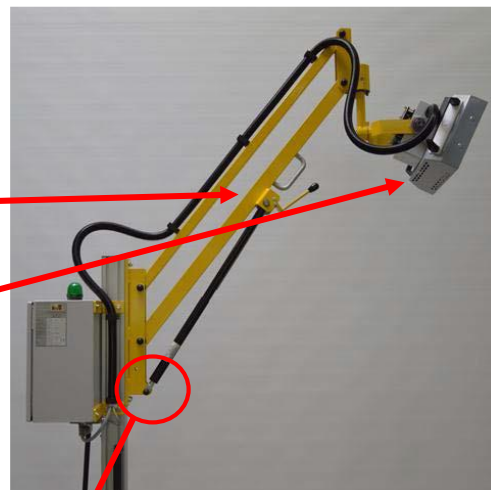


4. 气撑更换

注意：气撑内部充压，仅在伸展状态下可以拆卸！

1. 首先将气撑完全伸展开

2. 必要时可以将灯盒拆除



3. 解除螺栓固定



4. 抽出气撑杆



步骤：

1. 将气撑全部展开
2. 松开把手
3. 拆除底部支撑螺栓
4. 抽出需要更换的气撑
5. 按照相反顺序安装新的气撑